



## Ref: 8113 Puig Artigas 2 CALELLA DE PALAFRUGELL

### BESCHREIBUNG

Modernes und renoviertes Apartment in Calella de Palafrugell, 700m vom Strand und Zentrum entfernt. Das geräumige wohn- und Esszimmer führt auf die Terrasse mit herrlichem Meerblick. Diese Wohnung verfügt über 3 Schlafzimmer mit 2 Einzelbetten, offene Küche (Backofen, Mikrowelle, Geschirrspüler), 1 Badezimmer mit Dusche, 1 WC und Waschküche mit Waschmaschine und Trockner. Terrasse mit schönem Meerblick. Gemeinschaftspool, Garten, Tennisplatz und Garage. Einrichtung Personenkapazität: 6, Doppelzimmer (mit Ehebett): 1, Doppelzimmer (mit 2 Einzelbetten): 2, Bad: 1, WC: 1, m<sup>2</sup> des Gebäudes: 100, Küche, TV, Heizung, Waschmaschine, Geschirrspüler  
Exterieur Pool: Gemeinde, Gemeinschaftsgarten, Terrasse, Garage, Kamin, Ruhezone Lage Llafranc - Costa Brava - Spanien  
Abstände Distance from the beach: 700 m, distance vila center: 700 m, distance supermarket: 600 m, distance restaurant: 100 m, distance Golf: 20000 m anzeigen Meerblick und Blick auf die Berge  
Kommentare Einschließlich: - Küchenwäsche - Gas, Wasser und Strom Optional: - Bettwäsche €8 pro Person - Handtücher €8 pro Person und Set (1 Badetuch und 1 Handtuch) - Wifi Internet €50 pro Woche - Hochstuhl €35 pro Woche - Babybett €35 pro Woche - Haustiere €35 pro Woche (auf Anfrage, abhängig von Größe / Gewicht) Exklusive: - Reservierungskosten €20 - Kurtaxe - Kautions (Kreditkarte oder Bargeld) - Endreinigung

## Allgemeine Angaben

Art von Immobileinobjekt: m2: **0**  
**Apartment**  
m2 Grundstück: **0** Entfernung zum Strand: **700m**  
Baujahr: Pool: **Gemeinschaft**  
Aussicht: **Meerblick**

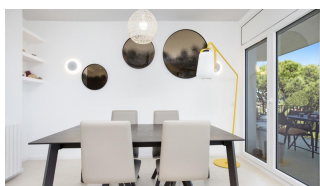
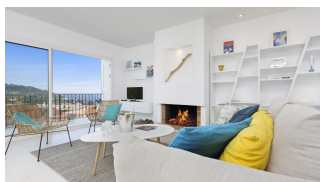
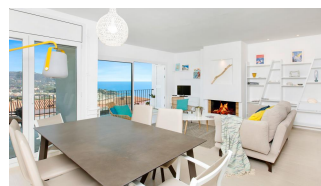
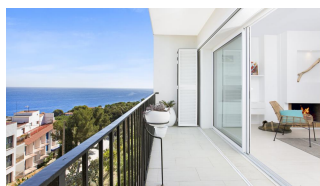
## Eigenschaften

Anzahl von Schlafzimmer: Gäste-WC: **0** Bad mit Badewanne: **0**  
**3**  
Bad mit Dusche: **1** Doppelbett: **2** Einzelbett: **2**  
Etagenbett: **0** Kinderbett: **0** Schlafsofa: **0**  
Art von Küche:

## Weitere Eigenschaften

Balkon Terrasse Parking

## Ausstattung



Saison	Preis	Mindestaufenthalt
<b>2026 = 4 - 11 July</b> 04/07/2026 - 10/07/2026	275.00 € / Tag	1 Nacht
<b>2026 - 11 to 18 July</b> 11/07/2026 - 17/07/2026	275.00 € / Tag	1 Nacht
<b>2026 - 18 - 25 July</b> 18/07/2026 - 24/07/2026	335.00 € / Tag	1 Nacht
<b>2026 - TOP Season</b> 25/07/2026 - 14/08/2026	388.00 € / Tag	1 Nacht