



## Ref: 5706 Can Fiol POLLENÇA

### DESCRIPTION

Can Fiol est une imposante villa en pierre avec des intérieurs modernes et de superbes espaces extérieurs. La piscine privée est située dans de vastes jardins avec pelouse offrant d'excellentes possibilités pour vivre et manger en plein air (y compris un fantastique coin cuisine au bord de la piscine). Très bien situé près de Puerto Pollensa! Trois marches mènent à la terrasse d'entrée (il y a aussi une rampe d'accès). Les doubles portes en bois mènent dans un grand couloir. Il y a une finition en marbre dans tout le rez-de-chaussée et l'escalier. La suite cuisine comprend une buanderie walk-in et une grande cuisine-salle à manger. La cuisine a des portes à deux côtés de la pièce qui mènent aux terrasses environnantes. La salle de petit-déjeuner dispose d'une table en aluminium et verre avec des chaises orange aux couleurs vives. Depuis le couloir, une grande salle à manger / salon avec deux portes vitrées donne sur la terrasse arrière. Sortir du salon à travers des portes coulissantes en verre double et de retour dans le couloir il y a une toilette et une chambre à deux lits qui a des portes doubles donnant sur le jardin. Hors de cette chambre est une promenade dans la salle de douche. De retour dans le couloir, un escalier mène au premier étage. Sur la gauche se trouve une autre chambre à lits jumeaux avec une salle d'eau privative. Des portes doubles donnent sur une terrasse commune. La chambre principale a un lit de 2m. Double portes coulissantes en verre mènent à la terrasse commune. Une salle de bain complète avec douche à l'italienne séparée complète cette chambre des maîtres. De la terrasse à l'étage offrent une vue imprenable sur les montagnes et la campagne entourant la propriété. La terrasse arrière suit toute la longueur de la villa et dispose d'un canapé en rotin, de chaises et de tables d'appoint pour se détendre. De

cette terrasse un chemin mènent à la douche de la piscine et à un barbecue couvert. Les jardins sont mis à l'herbe et les arbustes avec la piscine entourée de petits arbres. L'éclairage est fixé autour des jardins et de la piscine. Distribution Surface: 300m<sup>2</sup>, terrain: 4000m<sup>2</sup>. Rez-de-chaussée: Entrée, toilettes invités, salle à manger / salon, cuisine, buanderie, chambre à deux lits, salle de bains avec douche. Premier étage: chambre double avec salle de bains attenante chambre principale avec walk-in et salle de bains. décoration Air conditionné, WI-FI, DVD, HIFI, télévision avec satellite, lave-vaisselle, lave-linge, réfrigérateur / congélateur, micro-ondes, fer à repasser + planche.

Extérieur PISCINE: Piscine d'eau W12m x 6m (D 0.6m -1.8m) de sel avec escalier romain. Portail électrique, parking, jardin avec pelouse, terrasse avec barbecue mèche, réfrigérateur et évier, chaises longues, table à manger, table de petit-déjeuner. Emplacement Entre Puerto Pollença et Alcudia - Mallorca (nord) - Îles Baléares - Espagne Distances approximatives en voiture: 4,2 km Pollensa / Port Pollença 4,5 km / Cala St Vicente 7,2 km / Alcudia 8,6 km / Golf 8,1 km / Plage 4,4 km / Supermarché 5,2 km / Restaurant 4,4 km Vues Jardin, champs, collines. Commentaires Draps et serviettes de bain sont inclus. Lit bébé Première et la première chaise haute inclus. En règle générale, vous recevez le nettoyage deux fois par semaine. Les draps sont changés chaque semaine pour deux séjours d'une semaine. Coûts additionnels: frais de réservation €20, Ecotax. Chauffage, en utilisant le système de conditionnement d'air sur un cadre chaleureux, est inclus dans le prix pour des vacances entre le 29 Mars - 1er Novembre. Ceci est sur une minuterie et est disponible pour une utilisation entre 14: 00-16: 00 heures et 20: 00-08: 00 heures. License number: ETV-1217

## Caractéristiques générales

Type de propriété: **Villa privée** / m2: **491**

### Villa

m2 terrain: **14316** Distance de la plage:

Année de construction: Type de piscine: **Privée**

constructions:

Vues: **Vue sur les pistes**

## Caractéristiques

Nombre de chambres: **3** Toilettes: **1** Salle de bain avec baignoire: **1**  
Salle de douche: **3** Lits doubles: **1** Lits individuels: **4**  
Lits superposés: **0** Berceaux: **0** Canapé-lit: **0**  
Type de cuisine:

## Autres caractéristiques

Balcon  
Parking

Terrasse

Jardin

## Équipement

typology\_id  
Equipements de Cuisine  
Micro-onde  
Machine à laver  
DVD  
BBQ

Chauffage  
Lave-Vaisselle  
Cafetière  
Fer à repasser  
Internet  
Mobilier de jardin

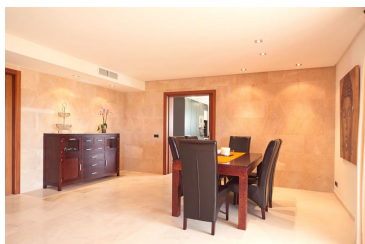
Climatisation  
Four  
Frigo  
TV  
Wifi  
Mobilier de jardin et d'extérieur

Chaise longue



Comfortvilla - Villaexpert B.V.  
Van der Zaenlaan 44  
1215 SJ Hilversum  
The Netherlands

[www.comfortvilla.com](http://www.comfortvilla.com)  
[info@comfortvilla.com](mailto:info@comfortvilla.com)  
Tel. +31 85 877 24 12



Comfortvilla - Villa Expert B.V.  
KvK: 32140817 BTW: 819971509B01 IBAN: NL09 RABO 0372 2421 46 (BIC code: RABONL2U)



[www.comfortvilla.com](http://www.comfortvilla.com)



Comfortvilla - Villaexpert B.V.  
Van der Zaenlaan 44  
1215 SJ Hilversum  
The Netherlands

[www.comfortvilla.com](http://www.comfortvilla.com)  
[info@comfortvilla.com](mailto:info@comfortvilla.com)  
Tel. +31 85 877 24 12

| Saison | Prix | Séjour minimum |
|--------|------|----------------|
|--------|------|----------------|



Comfortvilla - Villa Expert B.V.  
KvK: 32140817 BTW: 819971509B01 IBAN: NL09 RABO 0372 2421 46 (BIC code: RABONL2U)



[www.comfortvilla.com](http://www.comfortvilla.com)