



Ref: 5706 Can Fiol POLLENÇA

BESCHREIBUNG

Can Fiol ist eine imposante Steinvilla mit modernem Interieur und herrlichen Außenbereichen. Der private Swimmingpool befindet sich in einem weitläufigen Garten mit Rasen, der hervorragende Möglichkeiten zum Leben im Freien bietet (einschließlich eines fantastischen Küchenbereichs am Pool). Tolle Lage in der Nähe von Puerto Pollensa! Drei Stufen führen auf die Eingangsterrasse (es gibt auch eine Rampe). Doppelte Holztüren führen in einen großen Flur. Es ist ein Marmor-Finish im Erdgeschoss und Treppenhaus. Die Küche verfügt über einen begehbaren Hauswirtschaftsraum und eine große Wohnküche. Die Küche hat Türen zu zwei Seiten des Zimmers, die zu den umliegenden Terrassen führen. Der Frühstücksbereich hat einen Tisch aus Aluminium und Glas mit bunten orangefarbenen Stühlen. Vom Flur führt ein großes Esszimmer mit zwei Glastüren auf die hintere Terrasse. Aus der Lounge durch Glasschiebetüren und zurück in den Flur gehen gibt es eine Gästetoilette und ein Schlafzimmer mit zwei Türen, die in den Garten führen. Aus diesem Schlafzimmer ist ein eigenes Bad im Duschaum. Zurück in den Flur führt eine Treppe den ersten Stock hinauf. Auf der linken Seite befindet sich ein weiteres Zweibettzimmer mit einem eigenen Duschbad. Doppeltüren führen auf eine Gemeinschaftsterrasse. Das Hauptschlafzimmer hat ein 2m Bett. Doppelglas-Schiebetüren führen auf die Gemeinschaftsterrasse. Ein komplettes Badezimmer mit separater begehbare Dusche vervollständigt dieses Master-Zimmer. Von der Terrasse im Obergeschoss haben Sie einen herrlichen Blick auf die Berge und die umliegende Landschaft. Die hintere Terrassierung folgt der gesamten Länge der Villa und verfügt über Rattansofa, Stühle und gelegentliche Tische zum Entspannen. Von dieser Terrasse aus führt ein



Comfortvilla - Villaexpert B.V.
Van der Zaenlaan 44
1215 SJ Hilversum
The Netherlands

www.comfortvilla.com
info@comfortvilla.com
Tel. +31 85 877 24 12

Weg zur Poolside-Dusche und zum zweckmäßig gebauten überdachten BBQ. Die Gärten sind zu Gras und Sträuchern mit dem Pool umgeben von kleinen Bäumen. Die Beleuchtung ist um die Gärten und den Poolbereich gelegt. Setup Oberfläche: 300m², Grundstück: 4000m². Erdgeschoss: Eingangsbereich, Gäste-WC, Essbereich / Wohnzimmer, Küche, Hauswirtschaftsraum, zwei Einzelbetten, Bad mit Dusche. Erster Stock: Doppelzimmer mit Bad en-suite, Schlafzimmer mit begehbarem Kleiderschrank und Bad en-suite. Einrichtung Klimaanlage, WiFi-Internetzugang, DVD, HiFi, TV mit Sat, Spülmaschine, Waschmaschine, Kühl- / Gefrierschrank, Mikrowelle, Bügeleisen + Brett. Exterieur Schwimmbad: W12m x 6m (D 0,6 Mio. -1,8 Mio.) Salzwasser Schwimmbad mit römischer Treppe. Elektrisches Tor, Parkplatz, Garten mit Rasen, covered Terrasse mit Grill, Kühlschrank und Spüle, Sonnenliegen, Esstisch, Frühstückstisch. Lage Zwischen Puerto Pollensa und Alcudia - Mallorca (Norden) - Balearische Inseln - Spanien Abstände Pollençà 5.5km, Port Pollençà 8.5km, 4.4km Strand, Supermarkt 5,2 km, Restaurant 4,4 km, Golf 8.1km, Flughafen: 65 km, Palma de Mallorca: 68 km. anzeigen Garten, Felder, Hügel. Kommentare Bettwäsche und Badetücher sind inklusive. Erste Babybett und Hochstuhl ersten enthalten. In der Regel Sie zweimal die Reinigung in der Woche zu erhalten. Bettwäsche ist für zwei Wochen Aufenthalt wöchentlich gewechselt. Zusätzliche Kosten: reservierungskosten €20, Ecotax. Heizung, mit der Klimaanlage an einem warmen Umgebung, ist im Preis für den Urlaub zwischen 29. März enthalten - 1. November. Dies ist auf einen Timer und ist für den Einsatz zwischen 14: 00-16: 00 Stunden und 20: 00- 08:00 Uhr. License number: ETV-1217



Comfortvilla - Villa Expert B.V.
KvK: 32140817 BTW: 819971509B01 IBAN: NL09 RABO 0372 2421 46 (BIC code: RABONL2U)



www.comfortvilla.com

Allgemeine Angaben

Art von Immobileinobjekt: m2: **491**
Einzelhaus / Villa
m2 Grundstück: Entfernung zum Strand:
14316
Baujahr: Pool: **Privat**
Aussicht: **Blick auf die Pisten**

Eigenschaften

Anzahl von Schlafzimmer: Gäste-WC: **1** Bad mit Badewanne: **1**
3
Bad mit Dusche: **3** Doppelbett: **1** Einzelbett: **4**
Etagenbett: **0** Kinderbett: **0** Schlafsofa: **0**
Art von Küche:

Weitere Eigenschaften

Balkon Terrasse Garten
Parking

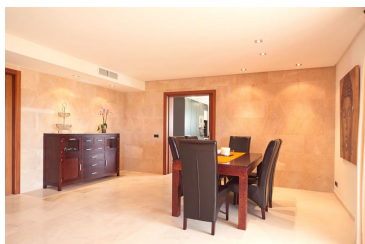
Ausstattung

typology_id Heizung Klimaanlage
Küchenasstattung Spülmaschine Backofen
Mikrowelle Kaffeemaschine Kühlschrank
Waschmaschine Bügeleisen Fernseher
DVD Internet WLAN-Zugang
Steingrill Gartenmöbel Gartenmöbel und
Außenmöbel
Sonnenliege



Comfortvilla - Villaexpert B.V.
Van der Zaenlaan 44
1215 SJ Hilversum
The Netherlands

www.comfortvilla.com
info@comfortvilla.com
Tel. +31 85 877 24 12



Comfortvilla - Villa Expert B.V.
KvK: 32140817 BTW: 819971509B01 IBAN: NL09 RABO 0372 2421 46 (BIC code: RABONL2U)



www.comfortvilla.com



Comfortvilla - Villaexpert B.V.
Van der Zaenlaan 44
1215 SJ Hilversum
The Netherlands

www.comfortvilla.com
info@comfortvilla.com
Tel. +31 85 877 24 12

Saison	Preis	Mindestaufenthalt
--------	-------	-------------------



Comfortvilla - Villa Expert B.V.
KvK: 32140817 BTW: 819971509B01 IBAN: NL09 RABO 0372 2421 46 (BIC code: RABONL2U)



www.comfortvilla.com